

# ナナノワ

## 第12期報告書

2021.4.1 ▶ 2022.3.31

今日とあしたと、  
笑顔をつなぐ、  
ナナノワ



### CONTENTS

- ご挨拶
- 「テレ東系リアルタイム配信」スタート
- テレビ東京グループ 事業報告
- 2021年度通期 業績報告
- SDGs
- テレビ東京グループ・TXNネットワーク

テレビ東京グループは「放送・配信・アニメ」の「トライブリッド」戦略を推進します。



株式会社テレビ東京ホールディングス  
代表取締役社長

石川 一郎

Ishikawa Ichiro

皆様におかれましては、平素よりテレビ東京グループに対して格別のご理解とご支援を賜り、誠にありがとうございます。

日本経済は昨秋以降、景況感や消費者心理に改善の動きが見られましたが、年明け以降、新型コロナの感染が終息せず、原油などの資源高、ロシアのウクライナ侵攻に急激な円安も加わり、予断を許さない状況が続いています。

しかし当社グループの2021年度の連結売上高は実質的にこれまでで最も高くなり、連結営業利益は過去最高となりました。成長エンジンと位置付けた「配信とアニメ」事業が利益を押し上げ、地上波放送も特にスポット収入が大きく伸びました。BS放送も売上高・営業利益ともに歴代トップでした。こうした業績を踏まえ、期末配当は前年に比べ1株につき20円増とし、年60円配当とさせていただきます。今年は2回にわたり合計50万超の自社株を取得し、消却を進めています。さらなる株主還元而努力してまいります。

22年度からの3カ年中期経営計画には「放送・配信・アニメ」を3本柱とする「トライブリッド」戦略の推進を盛り込みました。「トライ」には放送・配信・アニメの3つを意味する「TRI」に加え、挑戦する「TRY」の意味も込めています。「配信とアニメ」の24年度の粗利益を、放送事業との相乗効果を発揮させて20年度比1.8倍に引き上げ、放送だけに頼らない収益構造の改革を一段と進めます。

グループの最重点分野であるコンテンツ制作には積極投資を続けます。投資額を向こう3年間で総額130億円積み増します。課金型配信事業はParavi(プレミアム・プラットフォーム・ジャパン)向けと外資プラットフォーム向けのバランスをとりながら販路を拡大します。広告付き動画配信事業は、22年4月に放送と同時に配信する「リアルタイム配信」もスタートさせ、「すべての時間帯」を対象にした配信戦略を推し進めます。

一方、アニメ事業は引き続き海外戦略を強化します。欧米市場を重点的に開拓して中国向けを上回る事業の柱にする計画です。商品化ビジネスやゲーム関連事業にも注力します。

4月に東証プライム市場に上場しました。ESG(環境・社会・企業統治)経営にも本格的に取り組むため、「人事諮問委員会」「報酬諮問委員会」を新設しました。6月には「サステナビリティ委員会」を設置し、24年度末までにCO<sub>2</sub>排出実質ゼロの実現を目指します。

テレビ東京グループは特色を生かしたコンテンツを今後も発信してまいります。そのためにコンテンツを中心に、人的投資も含めた様々な投資を拡大していきます。これまでは番組宣伝にとどまりがちだったプロモーション施策は、グループのブランド力強化など企業価値を上げるための戦略部門に変えます。

引き続き変わらぬご理解とご支援を賜りますようお願い申し上げます。

#テレ東見られる

# TVerのリアルタイム配信がスタート！ テレビ東京が全国で視聴可能に

2022年4月11日から民放公式テレビ配信サービス「TVer」で、一部を除くプライムタイムの番組のリアルタイム配信が始まりました。スマホやタブレット、パソコンの視聴環境さえあれば、これまでネットワークのエリア外だった地域でも放送と同じ時間にテレビ東京の人気番組が無料で楽しみいただけます。動画配信事業の新たなフェーズとなるリアルタイム配信へのテレビ東京グループの取り組みをご紹介します。

テレ東7系  
リアルタイム配信

「テレ東がようやく見られる！」  
予想を上回る反響を獲得

テレビ東京グループは、2020年に「全コンテンツ・全配信」を経営方針に掲げて以降、「全配信時代」をテーマに配信事業の強化に取り組んできました。

現在、広告付き無料動画配信のAVODでは、「ネットもテレ東」や「YouTube」テレビ東京公式チャンネル、民放公式テレビ配信サービス「TVer」、月額有料動画配信のSVODでは、「テレ東BIZ」や「Paravi」など、インターネットを活用したプラット

フォームを多数用意しています。さらに4月11日からは、これまで「見逃し配信」を行ってきたTVerにおいて、「リアルタイム配信」を実現。これによりテレビがない環境やテレビ東京のネットワークエリア外だった地域でもスマートフォンやパソコンからテレビ東京の人気番組を地上波と同時に無料でご視聴いただけることとなり、「テレ東がようやく見られる！」「革命だ」などの喜びの声とともに、サービス開始に合わせた新聞広告やキャンペーンがネットやスポーツ紙で話題になるなど、予想を上回る反響をいただきました。



リアルタイム配信開始を記念して、日本全国ご当地ナナナも登場。テレ東ファン支局で、47都道府県のナナナのアイデアを全国の皆さんから募集しました。



# リアルタイム配信はもう一つの放送局を作るようなプロジェクト

スマホやパソコンがあれば  
簡単操作で視聴可能

“リアルタイム配信”を行うTVerは、テレビ東京、日本テレビ、テレビ朝日、TBS、フジテレビの在京キー局5社を中心に設立された民放公式テレビ配信サービスです。2015年より地上波やBSで放送された番組を放送後から視聴できる“見逃し配信”を主に行ってきましたが、今年4月11日より在京キー局のゴールデン・プライムタイムを中心とした時間帯（夜6時台～11時台）の番組（一部の番組を除く）を地上波と同時に見られる“リアルタイム配信”を開始しました。インターネットの通信環境を整えたスマートフォンやタブレット、パソコンがあれば、番組を視聴でき、操作方法もTVerの

ウェブサイトにアクセスし、「リアルタイム」画面の「テレビ東京」をクリックするだけで、簡単にご利用いただけるサービスになっています。

デジタルの利点を活かした  
時代に合った新機能も多数

さらに、デジタルの利点を活かした機能が多数採用されていることも“リアルタイム配信”の大きな特長です。TVer IDに登録（無料）し、ログインすれば、リアルタイム配信中でも巻き戻して番組を冒頭から見直せ、一時停止もできる「追っかけ再生」機能（一部の番組を除く）が利用できます。また、TVer IDを使えば、異なるデバイス間でも「お気に入り」や「あとでみる」に登録した番組など、さまざまな情報の共有が可能に。番組の再生終了位置も共有されるので、

無料配信 (AVOD)  
テレビ東京の配信サービス

有料配信 (SVOD)

TVer  
テレビ東京ほか、民放各局の番組や動画コンテンツを配信。放送終了後の番組を期間内に視聴できる「見逃し配信」、地上波放送の番組を放送と同時に視聴できる「リアルタイム配信」サービスを提供。

ネットも  
テレ東  
テレビ東京・BSテレ東で放送された選りすぐりの番組を無料視聴できるテレビ東京の公式「見逃し配信」サービス。放送版とは異なる配信オリジナル動画も多数提供。

You  
Tube  
「テレビ東京公式チャンネル」「テレビ東京公式ドラマチャンネル」ほかで、配信先行ドラマや番組特典映像、記者会見、アナウンサーの秘蔵VTRまで多彩な動画を配信。

テレ東  
BIZ  
日本最大級の経済動画サービス。テレビ東京・BSテレ東の経済番組をはじめ、オリジナルコンテンツなど2012年から約10年分の動画5万本以上が定額見放題で視聴可能。

Paravi  
テレビ東京・BSテレ東のドラマやバラエティなど人気番組を定額見放題で楽しめる。放送中のドラマと連動したスピノフ作品など、Paraviオリジナルコンテンツも豊富。



HOKKAIDO

写真はリアルタイム配信中の主な番組。このほか「ポケットモンスター」などのアニメ、「ドラマプレミア23」など、テレ東らしい多彩なタイトルを用意

NOW ON TV テレビ放送で画面上にこのロゴが登場する番組は、リアルタイム配信中です



WBS(ワールドビジネスサテライト)  
月～木 夜10:00 / 金 夜11:00



YOUは何しに日本へ?  
月 夜6:25



有吉いeeee!～そうだ!今からお前  
ちでゲームしない? 日 夜10:00



出川哲朗の充電させてもらえませんか?  
土 夜7:54



所さんの学校では教えてくれないそこん  
トコロ! 金 夜9:00



開運!なんでも鑑定団 火 夜8:54



出没!アド街ック天国 土 夜9:00



あちこちオードリー 水 夜11:06

自宅のパソコンで観ていた番組の続きを外先からスマートフォンで観る際には自動的に続きから再生され、スムーズに視聴することができます。

サービスを開始した4月クールでは、月～木曜は夜6時25分のバラエティから11時6分のドラマ/バラエティ/情報・ドキュメンタリーまで、金曜は夜6時25分のアニメ「妖怪ウォッチ♪」から11時の「WBS」まで、土曜は夜6時30分の「土曜スペシャル」から9時の「出没!アド街ック天国」まで、日曜は夜6時30分の「日曜ビッグバラエティ」から10時の「有吉いeeee!～そうだ!今からお前ちでゲームしない?」まで、毎日3～7番組をリアルタイム配信でお届けしました。



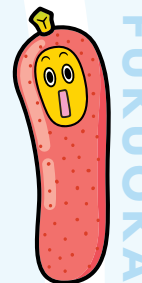
権利処理の都合上、配信で映せない  
映像を処理した画面例

グループ丸となって  
ビジネス拡大に挑む

このように、「より便利な、より気軽な」新しいテレビ番組の楽しみ方、視聴体験をお届けしている“リアルタイム配信”ですが、生放送での配信など、実現にはこれまで手掛けてきた放送や配信システムとは異なる課題も多数ありました。たとえば、広告を挿入する仕組みが異なることもその一つ。出演者や使用する外部調達の映像や写真、音楽について、放送とは別に各々配信のための使用許可や使用料が必要となり、使用できない場合は、映像に部分的にフタをする処置も必要になってきます。

これらのシステムを整えるため、テレビ東京では、技術セクションはもちろん、営業や制作など、ありとあらゆる部署が連携し、“リアルタイム配信”の実現に取り組んでいます。魅力的なコンテンツをお届けし、一人でも多くの方々に「テレ東ファン」

になっていただくために、総合編成局と配信ビジネス局がタッグを組んで、日々、コンテンツの企画や方向性、戦略などを練っています。そのすべての取り組みは、「もう一つの放送局を作っている」と言えるほど、壮大なプロジェクトとなっています。“リアルタイム配信”は、広告も放送とは別のCMとなります。新たな広告収入はもちろん、イベントやグッズなど周辺ビジネスの拡大にもつながる商機です。今後もグループ丸となって、さらなる収益アップと成長を目指し、前進していきます。



FUKUOKA

テレ東系リアルタイム配信 視聴方法

スマートフォン、タブレット、パソコンでインターネットの通信環境があれば、完全無料でご視聴いただけます。スマートフォン、タブレットでは、TVerアプリをダウンロードする必要があります。映像視聴に会員登録は不要ですが、TVer IDのアカウントを取得し、ログインすることで、リアルタイム配信の「追っかけ再生」など便利な機能が利用できます。※通信費はお客様の負担になります。

- パソコンで(TVerウェブサイト) <https://tver.jp/>
- スマートフォン、タブレットで(TVerアプリダウンロード)



Google Play



App Store



# リアルタイム配信でも テレ東の強みを追求します

“リアルタイム配信”実現にあたり、プロジェクトの指揮を執ったコンテンツ統括局の縄谷太郎に、新たなサービスがもたらす収益や成長の可能性、今後の展望を聞きました。

## 他がやらないことに挑戦 新分野の開拓を目指す

TVerで“リアルタイム配信”をスタートさせてから約3カ月が経ちました。新しいサービスであることから、果たしてどのくらい利用されるのか、若干の不安はありましたが、おおむね順調なスタートが切れたのではないかと自負しています。

民放5局で始めたサービスですが、



テレビ東京の強みは、子ども向けのアニメからシニア向けの旅・グルメ、ビジネスパーソン向けの経済番組やドラマ、ちょっと尖がったバラエティなど、多様なターゲットに向けたコンテンツをバラエティ豊かに揃えていることです。スマホやタブレットで視聴できる“リアルタイム配信”は、それらのコンテンツを武器に、これまでご縁がなかった地域の方々や、テレビをあまりご覧にならない、また、近年増加しているテレビを持たない若年層とつながる大きなきっかけとなります。この新たなサービスを接触機会として、一人でも多くの方々に「テレ東ファン」になっていたが、見逃し配信やアーカイブなど配信全体の利用拡大を目指すとともに、テレビ視聴への回帰、さらにはイベントやグッズ販売など周辺ビジネスの拡大にもつなげていきたいと考えています。

また、広告面において、配信は、年齢・性別・地域などのユーザー属性データを使って、スポンサーが訴求

配信開始前日の4月10日付の日本経済新聞に掲載された新聞広告。これまで「全国放送っぽくふるまっていた」ことへのお詫びというシャレの利いた内容が、大きな注目を集めた

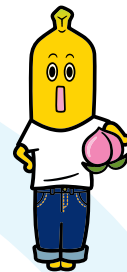
したいターゲットへ効率的にCMが打てるのが最大のメリットです。広告主の皆様にとって、このサービスが広告媒体としてより魅力的なものとなるよう、こちらもグループ丸となって尽力する方針です。

始まったばかりのサービスだけに、まだまだ配信では見られていないジャンルや、配信にあまり馴染みのないターゲットや属性の開拓など、可能性は無限大に広がっています。この分野においても、テレビ東京が60年間培ってきた「他がやらないことにどんどんチャレンジする」精神で、「テレ東がなかったら困るよね」と言っていただけのような存在感を発揮したいと考えています。「全配信時代」を掲げるテレビ東京の今後の歩みに、ぜひご注目ください。



コンテンツ統括局  
専任局長  
縄谷 太郎

なわたに たろう ●1992年入社。スポーツ局にて五輪や各種スポーツ中継やニュースに携わり、営業局では主にタイムセールス全体の戦略を担当。編成部長を経て、3年前より現在のコンテンツ統括局にて、コンテンツ全体の利益最大化・効率化や課題解決に取り組んでいる。リアルタイム配信では全社プロジェクトの指揮を執り、社内外の調整と2年にわたる準備を進めた。



OKAYAMA

Q 配信休止時間の画面はどうなっているの？

A 「配信準備中。少々お待ち下さい。」の画面が表示されます。リアルタイム配信が休止中は、「見逃し配信」で配信中の番組をお楽しみください。

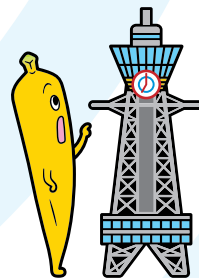


Q 配信される番組はどのように確認できますか？

A テレビ東京やTVerのウェブページとアプリで確認できます。TVerのウェブページやアプリで「リアルタイム」のボタン・タブから配信スケジュールが見られます。また「さがす」より検索することもできます。

Q 重大ニュースなどが起きた際の「カットイン放送」は、リアルタイム配信でも流れるのですか？

A リアルタイム配信を実施している時間帯に放送がカットインした場合、原則としてリアルタイム配信側もカットインの映像を流します。



OSAKA

Q 再生する際に便利な機能はありますか？

A 10秒進むまたは戻る機能のほか、再生速度を1.25倍速、1.5倍速、1.75倍速から選択可能。画質も自動、高、中、低の4種から選べます。また、お気に入りの出演者や番組を「お気に入り」に登録しておくことで、その番組が自動的に表示されるようになります。

## リアルタイム配信 素朴な疑問

### Q & A

Q 追っかけ再生の途中、テレビで放送中の番組が終わった場合、最後まで見られるのでしょうか？

A 見られます。また、放送終了後は一部の番組を除き、「見逃し配信」で配信期間内に番組を再度ご覧いただけます。

Q 配信されている動画は、何日間視聴することができますか？

A TVerのサイトやアプリにて、各番組に記載された配信期間をご確認ください。

TVerのリアルタイム配信がスタート！ テレビ東京が全国で視聴可能に



AICHI

Q 利用するためにはTVerへの会員登録やログインが必要ですか？

A 視聴に会員登録は必要ありません。ただし「追っかけ再生」機能を利用するには、TVer IDへの登録とログインが必要になります。また、ログインすることで複数端末をまたいで、視聴状況やマイページの内容を同期することができます。

Q 海外からも利用できますか？

A 利用は日本国内限定なので、海外では動画の視聴することはできません。

Q 無料配信ということですが、視聴するのに他に料金はかかりますか？

A 動画はすべて無料で視聴することができます。ただし、インターネットに接続するための通信費やプロバイダー代金などはお客様のご負担になります。通信用料等の詳細はご利用の携帯電話会社やプロバイダーにお問い合わせください。

## 深夜ドラマ枠を増設 話題のアニメもスタート!

# テレ東の必殺技 アニメ・グルメ・ ドラマ多メ

2022年度は、これまで7枠あった深夜ドラマに火曜日1枠を追加しました。「孤独のグルメ」「30歳まで童貞だと魔法使いになれるらしい」「きのう何食べた?」「ゆるキャン△」に次ぐ作品を投入し、話題を作り続けます。また、土曜夜11時からアニメ「SPY×FAMILY」がスタートしました。アプリ上の閲覧数が4億PVを超えた大人気WEBコミックのアニメ化で、渋谷をジャックした宣伝も話題となり、大きな期待をしています。さらに木曜日の新番組「タクシー運転手さん 一番うまい店に連れてって!」は、番組スタッフが全国各地ですでに7000人以上の方を取材しており、“想像を超えるグルメ”に出会える番組です。どうぞご期待ください。

## 知る人ぞ知るご当地絶品グルメを紹介!

木 6:25

リアルタイム配信

### タクシー運転手さん 一番うまい店に連れてって!

日本全国にあるタクシーは24万台以上! その数だけ知られざるグルメがあるはず……。

そこで、さまざまな街でタクシー運転手さんにインタビューし、一番うまいと思う店に連れてっていただきます。その街の知る人ぞ知る絶品グルメにありつくグルメドキュメント番組です。「いつか旅行で行ってみたい!」「近所にこんなにおいしいようなお店があったなんて!」そんな素敵なお店に出会えます。



運転手: 吉村崇(平成ノブシコブシ)  
乗客: 3時のヒロイン

## 樋口警部が帰ってきた! 人気ミステリーの連続ドラマ化第2弾

金 8:00

7月クール リアルタイム配信

### 金曜8時のドラマ「警視庁強行犯係 樋口顕」Season 2

原作・今野敏×主演・内藤剛志による「警視庁強行犯係 樋口顕」が、連続ドラマ第2弾として帰ってきます。この作品は2003年に2時間ドラマでスタートし、昨年連続ドラマ化して金曜夜8時のドラマ枠で歴代2位の高視聴率を獲得するなど、19年続く人気ミステリーです。その最大の魅力は、樋口警部が決してスーパーヒーローではないところ。多くの方が共感を寄せるような、家庭と職場の狭間で悩み喜ぶ人間味あふれる姿にあります。内藤剛志、佐野史郎、榎木孝明の同年代トリオの息の合ったやり取りも見どころです。本格ミステリーと人間ドラマを楽しめる自信作になっています。



出演: 内藤剛志、矢田亜希子、佐野史郎、川上麻衣子、榎木孝明、佐野史郎 ほか

## 10年ぶりの新作テレビアニメがスタート

7月クール

水 0:00

### 新テニスの王子様 U-17 WORLD CUP



© 許斐剛/集英社・NAS・新テニスの王子様プロジェクト

1999年より「週刊少年ジャンプ」にて連載がスタートし、さらに2001年にはアニメ化された漫画「テニスの王子様」。累計発行部数6000万部を超え、舞台化・ライブなどメディアミックスの先駆けとして今もなお人気を博しています。そんな本作の最新テレビアニメシリーズが、7月に10年ぶりに始まります。今回の舞台は「U-17 WORLD CUP」。越前リョーマらおなじみの選手に加え、各国の個性豊かなキャラクターが多数初登場し、見どころ満載です!

## イケメン高校生とアラサー管理人のラブストーリー

7月クール

水 0:30

### ドラマParavi みなと商事コインランドリー

缶爪さわ・椿ゆずによる累計発行部数40万部(電子含む)を突破した人気コミックを原作としたゆるキュンBLドラマ。

古びたお店「みなと商事コインランドリー」を祖父から継いだ湊晃(草川拓弥)。ある日、高校生の香月慎太郎(西垣匠)が来店します。年の差を超えて仲良くなる二人……一緒に過ごす時間のなかで晃は慎太郎に想いを寄せられます。そんな矢先、晃が高校時代に好きだった水泳部顧問・佐久間が慎太郎の高校の教師として現れます。イケメン高校生×アラサー管理人が織りなす三角関係から目が離せません。



出演: 草川拓弥、西垣匠 ほか

© 缶爪さわ・椿ゆず / KADOKAWA / 「みなと商事コインランドリー」製作委員会

## 深夜に新たなラブサスペンスドラマが誕生

7月クール

金 0:12

### ドラマ24 雪女と蟹を食う

人生に絶望した男とセレブな人妻。2人を結びつけたのは、蟹だった——。WEBコミックで200万部突破の人気作品を、主演・重岡大毅(ジャニーズWEST)、監督・内田英治でドラマ化! 冤罪により人生が狂い自殺を決意した男と、時に雪女を彷彿とさせるような謎多きセレブ妻による奇妙な二人旅を描く、どこかサスペンフルなラブストーリーです。「愛」と「死」が融合する文学的なロードムービーをお楽しみに!



出演: 重岡大毅(ジャニーズWEST)

## 素人女性主演のシンデレラドラマが爆誕!

7月クール

火 0:30

### 運命警察

毎週日曜放送「Dreamer Z」の『人生で一度くらいドラマの主演をやってみたい人オーディション』優勝者を主演女優に迎えるオリジナルドラマ「運命警察」。脇を固める豪華俳優陣には片寄涼太、水野美紀が決定、脚本は世に多くの話題作を送り出している鈴木おさむが担当します。人の「運命」が変わらないよう日々パトロールする「運命警察」と、諦めきれない夢をひたむきに追いかけて、「運命」を変えようとする主演女性との間で繰り広げられる交戦を描いた、今まで見たことのないSFドラマとなっています。まずは初回放送(7/12(火)深夜0:30~)をご覧ください!



運命警察



明るく前向きな番組をお届けします！

## さあ、はじめよう。 BSテレ東

暗い話題が続く昨今ですが、せめてBSテレ東からは明るい話題・楽しい映像をお届けしたい。そんな思いで2022年4月編成を組みました。目玉は「マンデーMLB」。昨年夏にロサンゼルス・エンゼルス戦を録画放送したところ大変な反響をいただき、この4月からゴールデンタイムにレギュラー番組としてお届けしています。「生中継が朝早くて見られない」「月曜日は日本のプロ野球がないからMLBがあると助かる」といった声が多数届いています。そして金曜夜は、ずん飯尾さんと、乃木坂46メンバーが出演する話題性たっぷりの2つの番組がスタート。どちらも金曜夜の癒やしにぴったりです。

大谷選手の一挙手一投足まで余すところなくお届け！

月 6:54 マンデー MLB



昨年圧倒的な活躍でMVPに輝いた大谷翔平選手。今年も開幕投手を務め、投打に大活躍中です。歴史の第2幕を始めた彼の「一挙手一投足を見たい！」というご要望にお応えします。番組では独自に「大谷カメラ」を導入し、別角度からの投打の様子やベンチで同僚らと談笑する姿まで、魅力あふれる大谷選手の様子を余すところなくお送りします。解説にはMLB経験豊富な岩隈久志さん、川崎宗則さんを迎え、他の日本人選手の活躍ぶりやMLBの素晴らしさを交えた楽しいトークで、月曜夜を変えていきます。

MLB trademarks and copyrights are used with permission of Major League Baseball. Visit MLB.com

独自の目線で楽しむ、ずん飯尾の喫茶店めぐり旅

金 0:00 飯尾和樹のずん喫茶

昨年秋にわずか4回だけ放送した番組が、視聴者のみならず芸能界の著名タレントまでもが大絶賛！めでたくレギュラー番組となりました。芸能界イチ、喫茶店が大好きな“ずん・飯尾和樹”が気になる喫茶店への入店から退店までを、独自の目線で楽しむ喫茶店めぐり旅です。奇をてらわず、飯尾さんと、優しいマスターさんやママさん、常連のお客さんたちのおしゃべり、おいしいコーヒーと自慢のお料理で構成された30分は、ずっと見ていられます。番組販売や配信なども絶好調です。



MC：飯尾和樹(ずん)

乃木坂46がプログラミングを学びゲーム作りに挑む

金 0:30

東京パソコンクラブ  
～プログラミング女子のゼロからゲーム作り～

今をときめく乃木坂46のメンバーがゼロからゲームプログラミングを学び、オリジナルゲームを作ることを目標に汗をかくプログラミングドキュメンタリー番組が誕生しました！選ばれた3人は舞台でも活躍する吉田綾乃クリスティー、雑誌「Ray」の専属モデルでありながら、超天然！ゲーム好きの金川紗耶、そしてバラエティやラジオ番組で最近、大暴れしている弓木奈於。プログラミングが小学校の必修科目となり世間の注目を集めるなかで経験ゼロの3人が一体どこまでできるのか？ご期待ください。



出演：吉田綾乃クリスティー(乃木坂46)、金川紗耶(乃木坂46)、弓木奈於(乃木坂46)

「Paravi」からののお知らせ

テレビ東京ホールディングスが出資する動画配信サービス「Paravi (パラビ)」はサービス開始から4年を迎え、認知度も上がりました。テレビ東京の人気ドラマをはじめ、出資会社から提供される番組・コンテンツの品揃えは多くのユーザーの支持を得て、引き続き会員数を伸ばしています。

「復讐の未亡人」「寂しい丘で狩りをする」「汝の名」など  
配信先行のオリジナルドラマが続々スタート！

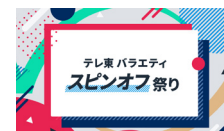
“オンナの復讐サスペンス”3タイトルが全話配信中です。芥川賞作家・辻原登の小説をドラマ化した衝撃のクライムサスペンス「寂しい丘で狩りをする」、明野照葉の原作による新感覚ホラーサスペンス「汝の名」、7月にテレビ東京で放送予定の話題の黒澤Rの漫画をドラマ化した甘美でセクシーなサスペンス「復讐の未亡人」。さらに、ラジオ局を舞台にしたリアルタイム進行型ヒューマンホラードラマ「何かおかしい」まで、配信先行のオリジナルドラマを続々と配信しています。ぜひParaviで一気見してお楽しみください。



写真左上から時計回りで「寂しい丘で狩りをする」「汝の名」「復讐の未亡人」「何かおかしい」

「出川哲朗の充電させてもらえませんか?」「モヤモヤさまぁ〜ず2」など  
Paraviでしか見られない人気バラエティのスピノフ番組を多数配信中！

テレビ東京が誇る人気20番組のスピノフを配信中です。「開運！なんでも鑑定団」「出沒！アド街ック天国」の長寿バラエティ番組から、「YOUは何しに日本へ?」「所さんの学校では教えてくれないそこんトコロ」などのゴールデン帯の看板番組、さらには4月スタートの新番組「タクシー運転手さん 一番うまい店に連れてって!」まで地上波では見ることのできない!エッジの効いた配信オリジナルならではのスピノフ作品をぜひParaviでご覧ください。



テレ東バラエティスピノフ祭り

パナソニック製のテレビリモコンにも「Paravi」ボタン！  
テレビでの視聴がさらに手軽に！

Paraviがテレビでも見られることをご存じでしたか？“Paraviボタン”を搭載したテレビにはParaviアプリがあらかじめインストールされており、簡単な操作で手軽にParaviをお楽しみいただけます。昨年、初めてParaviボタンが搭載されたシャープ「AQUOS」に続いて、パナソニック「VIERA」の2022年モデルにもリモコンにParaviボタンが搭載することになりました。続々増える対応テレビ。スマートフォンでもタブレットでもテレビでも、お好きな場所でお好きなスタイルでParaviをお楽しみください。



ワンタッチでParaviを手軽にテレビでも楽しめる

『リコレイのB→A〜きっと、明日のジブンを好きになる〜』  
©Paravi



## 通販事業

テレビ東京グループでは、ネットやテレビで魅力的な商品の通販事業を展開しています。  
\*スマートフォンのカメラ機能でQRコードを読み取ると、各店舗のサイトをご覧ください。

### テレ東本舗。WEB

#### 人気番組をグッズで推します！

「テレ東本舗。WEB」は、“ここでしか買えない”商品や特典の開発に力を入れ、WEBサイトで販売しています。「出川哲朗の充電させてもらえませんか？」や「シナぷしゅ」などの人気番組のほか、「劇場版 きのう何食べた？」や「チェリまほ THE MOVIE」などドラマから映画化された作品のグッズも大変好評をいただいています。これからもファンの皆様の期待に応えられるようなラインアップを揃え、番組や作品と一緒に盛り上げてまいります。



シナぷしゅ ビタット(全4種)  
各506円(税込)



シナぷしゅ mimiペン  
605円(税込)



劇場版「きのう何食べた？」  
アクリルキーホルダー  
各660円(税込)



出川哲朗の充電させて  
もらえませんか？ フェイスタオル  
1,320円(税込)



テレ東本舗。WEB

### テレビ東京コミュニケーションズ

#### おかいものSNOOPY



©PNTS  
PEANUTS公式オンラインショップ「おかいものSNOOPY」では、人気のBRUNOのアイテムでおうち時間を充実させる「おうちカフェ特集」を展開中です。“つぶす・混ぜる・刻む・砕く・泡立てる”の調理が1台で簡単にできる「マルチスティックブレンダー」や、モバイルバッテリー機能付きのクラシカルなランタン風ライト「マルチLEDランタン」など、おかいものSNOOPY限定のBRUNO商品を使用した、ドリンクやスイーツのレシピ掲載をはじめ、カフェ気分を楽しむ際にオススメの商品の活用方法をご提案しています。長く続くコロナ禍でECサイトの利用が増加するなか、スヌーピーの商品を通してテレワークやおうち時間を充実していただけよう、「おかいものSNOOPY」では今後も生活様式の変化に合わせ商品やサービスをご提供し、お客様に満足いただける展開を行ってまいります。



BRUNOマルチスティックブレンダー(Happy meal time) 8,250円(税込)  
BRUNOマルチLEDランタン 9,700円(税込)



本店



楽天市場店



Yahoo!  
ショッピング店

取扱商品  
ショップ限定オリジナル商品、国内向けPEANUTSライセンス商品

©2022 Peanuts Worldwide LLC  
日本のスヌーピーの公式サイトは  
www.snoopy.co.jp

### テレビ東京ダイレクト

#### 商品開発もしています

テレビ東京ダイレクトの通販「テレビ東京ショッピング」では、「じっくり、ていねい、だから、あんしん」をコンセプトに、お客様の悩みに寄り添い、生活を豊かにする商品を提供しています。2022年4月に販売開始した「電気圧力鍋 スピードクック」は、レシピ動画サイト「DELISH KITCHEN」との共同企画で開発。美味しく素早く調理できるのももちろんのこと、本体のQRコードを読み込むと、オリジナルレシピ動画を簡単に見ることができる工夫も。2022年度は商品開発にも積極的に取り組みます。今後とも、テレビ東京ダイレクトにご期待ください。



電気圧力鍋スピードクック  
レシピ動画サイトのDELISH KITCHENと共同開発  
9,980円(税込)



テレ東マート

\*送料は別。

## 産官学連携プロジェクト！ 地域創生やSDGsをテーマとした イベントを実施中

メタバース技術で池袋の仮想空間を提供する「池袋ミラーワールド」(https://www.mworld.jp/)では、地域創生やSDGsをテーマとしたイベントを実施しています。長野県伊那市、高知県北川村などの自治体と連携して、学生のアイデアをヒントに地域を盛り上げるプロジェクトを始動しました。たとえば地域の酒蔵と協力してオリジナルの日本酒缶をデザインしたり、地域の特産品を使った料理アイデアを池袋の居酒屋にて提供する試みが進行しています。地域課題の解決に向けて、産官学で取り組むイベント企画や池袋企業とのコラボを展開してまいります。



## 真夏の熱狂再び！ 日本最大級の高校eスポーツの祭典

今年で4回目の開催となる高校対抗全国eスポーツ大会「Coca-Cola STAGE:0 eSPORTS High-School Championship 2022」が開催されます。7月に全国8ブロックのブロック代表決定戦、8月12日(金)～8月15日(月)に全国大会を予定しています。昨年に続き、ゲームは「クラッシュ・ロワイヤル」「フォートナイト」「リーグ・オブ・レジェンド」の3タイトルで開催。全国の高校生選手たちの熱い戦いが今年も繰り広げられます。

日本最大、高校eスポーツの祭典。



## 放送・配信・アニメの3本柱で成長 営業利益は過去最高を記録 増配も実施、年間配当は1株当たり60円

|  |                                       |  |
|--|---------------------------------------|--|
| 売上高                                      | 営業利益                                  | 親会社株主に帰属する当期純利益                        |
| <b>1,480億</b><br>7千0百万円<br>(前年同期比+13.7%) | <b>85億</b><br>8千4百万円<br>(前年同期比+64.2%) | <b>60億</b><br>2千4百万円<br>(前年同期比+133.9%) |
| 1株当たり年間配当金                               | 総資産                                   | 純資産(自己資本比率)                            |
| <b>60円</b><br>(中間配当15円 期末配当45円)          | <b>1,340億</b><br>7千6百万円               | <b>898億</b><br>3千6百万円<br>(66.8%)       |

**配当方針**  
グループの成長と企業価値の増大、長期的な経営基盤の充実に向けた内部留保とのバランスを考慮し、安定的な配当の継続を重視しつつ、業績に応じた利益還元を努めます。  
1株当たりの配当金は年額20円を下限とした安定配当に加えて、業績に連動した配当として、連結ベースで配当性向30%を目標にしています。  
(2022年度 配当予想) 1株当たり年間配当金60円(中間配当15円、期末配当45円)

|                                |                             |
|--------------------------------|-----------------------------|
| 2022年度通期                       | 業績予想                        |
| 売上高                            | 営業利益                        |
| <b>1,500億円</b><br>(前年同期比+1.3%) | <b>83億円</b><br>(前年同期比-3.3%) |

※2021年度の期首から「収益認識に関する会計基準」等を適用しております。業績数値の対前期増減率は2020年度に同基準を適用したと仮定して算出した参考値との比較となります。

|  |                                       |
|--|---------------------------------------|
| 地上波放送事業                                  |                                       |
| 売上高                                      | 営業利益                                  |
| <b>1,109億</b><br>6千9百万円<br>(前年同期比+16.6%) | <b>67億</b><br>2千0百万円<br>(前年同期比+47.5%) |

### 放送事業(地上波放送、番組販売)

放送事業収入(売上高)の合計は14.6%増の832億5千3百万円となりました。番組提供の sponsor から得られるタイム収入のうち通常放送(レギュラー部門)では、系列局を通じた全国放送(ネット部門)において、タイムの一種であるPTセールスと呼ばれる分野が好調に推移した結果、前年と同水準を維持することができました。また、特別番組(特番)部門は、営業企画番組のセールスが堅調に推移したことに加えて、「東京オリンピック」や年末年始のセールスが大きく成功して大幅な増収となり、歴代最高売上を記録しました。スポット収入は、在宅需要による『飲料』、求人情報等のヒューマンリソース系企業、BtoB系スタートアップ企業などの活況が大きく牽引し、前年を上回る結果となりました。

### ライツ事業(アニメ、コンテンツ、イベントなど)

ライツ事業収入(売上高)の合計は23.3%増の277億1千6百万円となりました。アニメ部門は、中国企業に対する配信や北米における「NARUTO」の商品化権許諾などの海外展開が好調となりました。また、長期にわたって展開している「遊戯王」シリーズや「ポケットモンスター」も、欧米やアジアなど、多くの地域で商品化権許諾が堅調に推移しました。放送番組や放送以外の独自コンテンツを課金プラットフォームなどに販売する配信ビジネス部門は、前年同期と異なりコロナの影響を最小限に抑えることができた結果、新作ドラマの制作が順調に進んだことに加え、「孤独のグルメ」シリーズ等のアーカイブ作品の配信権販売が好調に推移し収入は大幅増となりました。

|                                      |                                      |
|--------------------------------------|--------------------------------------|
| コミュニケーション事業                          |                                      |
| 売上高                                  | 営業利益                                 |
| <b>50億</b><br>2千0百万円<br>(前年同期比+9.0%) | <b>3億</b><br>9千3百万円<br>(前年同期比+25.6%) |

コミュニケーション事業では、インターネット向けに配信する番組数の増加並びに動画再生回数の上昇により、動画広告及び動画配信運用受託の売上が増加しました。

|                                       |                                      |
|---------------------------------------|--------------------------------------|
| 放送周辺事業                                |                                      |
| 売上高                                   | 営業利益                                 |
| <b>366億</b><br>4千7百万円<br>(前年同期比+2.9%) | <b>31億</b><br>7千8百万円<br>(前年同期比+4.3%) |

通信販売事業を手掛けるテレビ東京ダイレクトは、お取り寄せ通販「虎ノ門市場」の売上が堅調に推移するとともに、地域連携ビジネスなどの新規事業も好調でした。音楽出版を手掛けるテレビ東京ミュージックは、アニメ楽曲やドラマ関連楽曲の印税などが売上に貢献しました。また、アニメ番組BGMの海外印税収入も好調に推移し、前年度の約2倍となりました。

|  |                                       |
|--|---------------------------------------|
| BS放送事業                                 |                                       |
| 売上高                                    | 営業利益                                  |
| <b>171億</b><br>7千6百万円<br>(前年同期比+10.4%) | <b>22億</b><br>3千0百万円<br>(前年同期比+63.9%) |

### 放送事業(BS放送)

放送収入のうちタイム収入では、通常放送部門(レギュラー部門)で「マネーのまなび」などの新番組の決定、さらに単発通販番組の引き合いが好調でした。また、特別番組(特番)部門では、コロナ禍で昨年中止となったスポーツイベントが開催されたことや、年末特番のセールスも好調だったため、タイム収入は前年を上回ることができました。スポット収入もコロナ禍のなかでありながらその影響は大きくは受けず、通販 sponsor 以外の新規 sponsor の獲得に成功したことで前年を大きく上回りました。

### ライツ事業(コンテンツ、イベントなど)

緊急事態宣言下でイベントの休止など影響を受けましたが、出資映画の大ヒットがそれを補いました。またドラマ等オリジナル番組の配信プラットフォームなどへの番組販売や海外への販売、果ごもり需要から通販事業も堅調でした。



# 2024年度末までにCO<sub>2</sub>排出実質ゼロへ

テレビ東京グループは2024年度末までにCO<sub>2</sub>排出量実質ゼロの達成をめざします。

5月から東京・六本木本社の使用電力をすべて再生可能エネルギーに切り替えました。すでに昨年11月に再生可能エネルギーに切り替えた天王洲スタジオ（品川区東品川）と合わせた排出削減量は、20年度時の排出量約8,000トン（電力消費及び燃料の燃焼に伴う排出量＝東京ドーム3.5杯分に相当）の約

70%に達します。さらに再生可能エネルギーの導入を進めることで3年後の24年度末までにCO<sub>2</sub>排出量を実質ゼロにします。

六本木本社は計4つのスタジオや重要な放送設備を備えるほか、当社の大半の部署が入居しています。再生可能エネルギーの導入により「WBS」「ガイアの夜明け」「なぜそこ？」などの番組はCO<sub>2</sub>を排出しない電力で制作します。今回導入する再生可能エネルギーは、化石エネルギー由来でないことを示す「非化石証書」を組み合わせた電力で、温暖化対策に取り組む国際的な団体の「RE100」が定めるルールに対応しています。

## ホームページを大幅刷新！

テレビ東京グループのSDGsの活動状況を発信するホームページを刷新しました。この1年で活動内容が多岐に渡ってきたことに対応し、デザインやHPの構成を大幅に見直しました。トップページには社員のお子さんが描いた青空の絵にキャッチフレーズ「大切にします、ミライ～ずっと地球と一緒に～」を重ねました。またSDGsの活動をテーマ別に6カテゴリーに分けたうえで、それぞれに情報を集約して活動の全体像がよくわかるように工夫しました。

## サステナビリティ委員会を新設しました

21年4月に「SDGsプロジェクト」を発足し、CO<sub>2</sub>排出削減や番組を通じた情報発信などに取り組んできましたが、今年6月から機能と役割を強化した「サステナビリティ委員会」へと移行しました。委員長には石川一郎代表取締役社長が就任しました。持続可能な社会の実現に向けた取り組みを一層強化します。



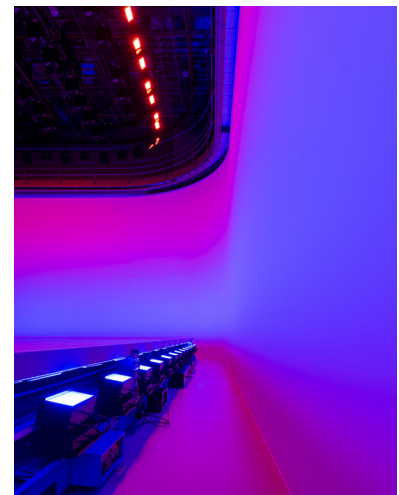
5月から再生可能エネルギーを導入した六本木本社



再生可能エネルギーに切り替えた天王洲スタジオ



ホームページもリニューアル！大切にします、ミライ～ずっと地球と一緒に～  
<https://www.txhd.co.jp/sdgs/>



神谷町第2スタジオは、LEDスタジオ照明設備のリモートプロダクションシステムを導入

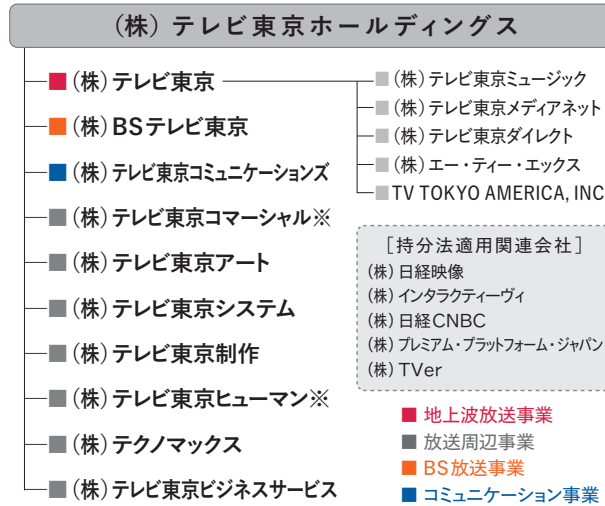


スタジオには適さないと言われていたLED照明を採用し、CO<sub>2</sub>の大幅削減を実現

# テレビ東京グループ | TXNネットワーク

## テレビ東京グループ

(株)テレビ東京ホールディングスは、地上波放送、BS放送、コミュニケーション事業など、あらゆるメディアを持つテレビ東京グループの持株会社であり、一つのコンテンツを持つ価値の最大化を目指します。

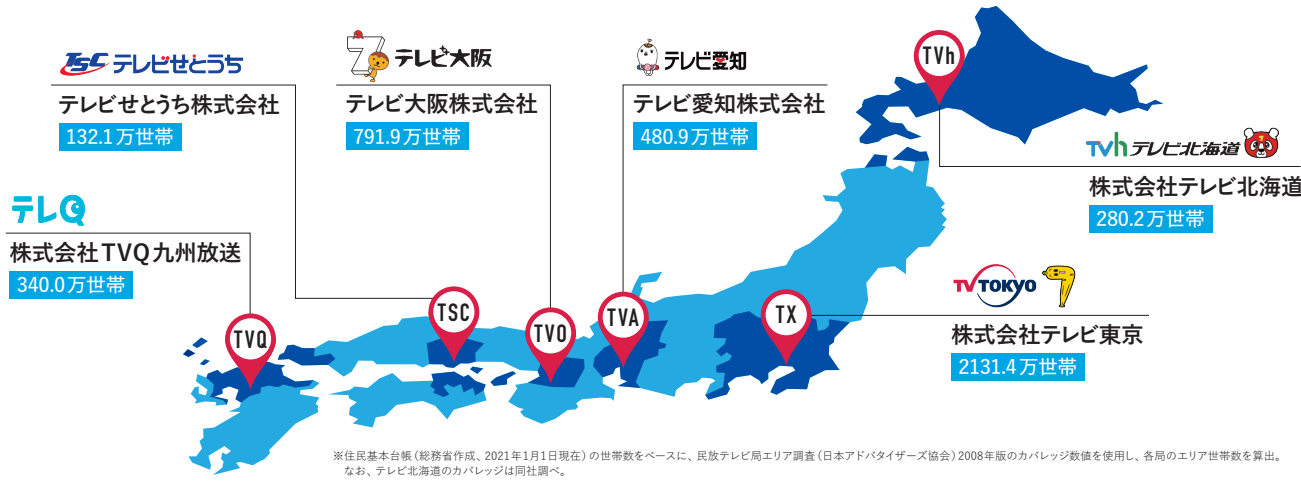


※(株)テレビ東京コマースと(株)テレビ東京ヒューマンは2022年7月1日に合併して新会社となります。

| 沿革    |                     |  |
|-------|---------------------|--|
| 1964年 | テレビ東京               | 日本科学技術振興財団テレビ局開局、放送開始  |
| 1968年 | テレビ東京               | (株)東京十二チャンネルプロダクション設立  |
| 1973年 | テレビ東京               | (株)東京十二チャンネルに社名変更<br>科学教育専門局から一般総合局へ                         |
| 1981年 | テレビ東京               | (株)テレビ東京に社名変更  |
| 1985年 | テレビ東京               | 港区虎ノ門に移転   |
| 1998年 | BSテレビ東京             | (株)ビー・エス・ジャパン設立((株)BSテレビ東京)                                  |
| 1999年 | テレビ東京               | 天王洲スタジオ完成  |
| 2001年 | テレビ東京<br>コミュニケーションズ | テレビ東京ブロードバンド(株)設立<br>(株)テレビ東京コミュニケーションズ                      |
| 2010年 | テレビ東京<br>ホールディングス   | (株)テレビ東京、(株)BSジャパン、テレビ東京ブロードバンド(株)が経営統合して(株)テレビ東京ホールディングスを設立 |
| 2013年 | テレビ東京<br>コミュニケーションズ | (株)テレビ東京コミュニケーションズに社名変更                                      |
| 2016年 | テレビ東京<br>ホールディングス   | 港区六本木に移転   |
| 2018年 | BSテレビ東京             | (株)BSテレビ東京に社名変更  |

## TXNネットワーク

TXNネットワークは、テレビ東京をキー局として6局で構成された効率的なネットワークで、全国視聴可能世帯の約70%をカバーしています。



# 会社情報

## 会社概要

|       |   |
|-------|---|
| 会社名   | 株式会社テレビ東京ホールディングス<br>(TV TOKYO Holdings Corporation)          |
| 本店所在地 | 東京都港区六本木3-2-1 六本木グランドタワー                                      |
| URL   | <a href="https://www.txhd.co.jp/">https://www.txhd.co.jp/</a> |
| 設立    | 2010年10月1日  |
| 資本金   | 100億円   |

## 役員

|         |        |  |
|---------|--------|--|
| 代表取締役会長 | 小孫 茂   | 株式会社テレビ東京 代表取締役会長                            |
| 代表取締役社長 | 石川 一郎  | サステナビリティ委員長<br>株式会社テレビ東京 代表取締役社長             |
| 専務取締役   | 新実 傑   | CIO、技術、メディア戦略、業務改革統括<br>株式会社BSテレビ東京 代表取締役社長  |
|         | 松本 篤信  | コンテンツ全般(編成、制作、営業、配信統括)<br>コンテンツ統括会議議長        |
|         | 狐崎 浩子  | コーポレート(経営企画、法務、広報、労務、グループ、<br>プロモーション)統括     |
|         | 川崎 由紀夫 | アニメ・ビジネス、イベント戦略統括<br>株式会社エー・ティー・エックス 代表取締役社長 |
| 常務取締役   | 吉次 弘志  | 経理、ネットワーク戦略、報道統括                             |
| 取締役     | 大橋 洋治  | ANAホールディングス株式会社 相談役                          |
|         | 岩沙 弘道  | 三井不動産株式会社 代表取締役会長                            |
|         | 岡田 直敏  | 株式会社日本経済新聞社 代表取締役会長                          |
|         | 澤部 肇   | TDK株式会社 元代表取締役会長                             |
|         | 奥 正之   | 株式会社三井住友フィナンシャルグループ 名誉顧問                     |
| 常勤監査役   | 小田原 明子 |  |
| 監査役     | 村上 一則  |  |
|         | 加賀見 俊夫 | 株式会社オリエンタルランド 代表取締役会長(兼)CEO                  |
|         | 尾崎 道明  | 弁護士  |

- (注) 1. 取締役 大橋洋治氏、取締役 岩沙弘道氏、取締役 岡田直敏氏、取締役 澤部肇氏、取締役 奥正之氏は社外取締役です。
2. 監査役 村上一則氏、監査役 加賀見俊夫氏、監査役 尾崎道明氏は社外監査役です。
3. 取締役 大橋洋治氏、取締役 岩沙弘道氏、取締役 澤部肇氏、取締役 奥正之氏、監査役 加賀見俊夫氏は東京証券取引所の定めに基づく独立役員です。

グループ全体の最新情報・詳細はウェブサイトからどうぞ

<https://www.txhd.co.jp/>

TXHD 検索

テレビ東京ホールディングスとグループ会社の最新情報をまとめて閲覧できます。また、テレビ東京ホールディングスの経営計画や財務情報、株式情報など、株主・投資家の皆様向けの情報をご覧いただけます。



# 株式情報 (2022年3月31日現在)

## 株式の状況

|          |                             |
|----------|-----------------------------|
| 発行可能株式総数 | 100,000,000株                |
| 発行済株式総数  | 27,779,500株(自己株式30,937株を含む) |
| 株主数      | 10,819名                     |
| 単元株式数    | 100株                        |

## 大株主

| 株主名                                 | 持株数(株)    | 所有比率(%) |
|-------------------------------------|-----------|---------|
| 株式会社日本経済新聞社                         | 9,052,710 | 32.59   |
| 日本マスタートラスト信託銀行株式会社<br>(信託口)         | 2,395,300 | 8.62    |
| 吉田嘉明                                | 1,270,000 | 4.57    |
| 株式会社みずほ銀行                           | 1,006,300 | 3.62    |
| 三井物産株式会社                            | 1,002,050 | 3.61    |
| 日本生命保険相互会社                          | 680,150   | 2.45    |
| 株式会社東京計画                            | 660,000   | 2.38    |
| 株式会社SMBC信託銀行<br>(株式会社三井住友銀行退職給付信託口) | 590,500   | 2.13    |
| 株式会社MBSメディアホールディングス                 | 518,050   | 1.86    |
| 株式会社日本カストディ銀行(信託口)                  | 475,000   | 1.71    |

(注)自己株式(30,937株)は持株比率の計算からは除いております。

## 株主メモ

|         |                          |
|---------|--------------------------|
| 事業年度    | 4月1日から翌年3月31日まで          |
| 定時株主総会  | 毎年6月に開催(議決権の基準日は毎年3月31日) |
| 公告掲載新聞  | 東京都において発行する日本経済新聞        |
| 株主名簿管理人 | みずほ信託銀行株式会社              |

## お手続き

- 株式に関する各種お手続き(未受領の配当金を除く)につきましては、原則、口座を開設している証券会社等で承ります。
- 未受領の配当金につきましては、みずほ信託銀行、みずほ銀行及びみずほ証券(取次のみ)の本支店で承ります。
- ご不明な点は、下記のみずほ信託銀行へお問い合わせください。

みずほ信託銀行株式会社 証券代行部  
〒168-8507 東京都杉並区和泉2-8-4 0120-288-324(フリーダイヤル)

## お問い合わせ先

株式会社テレビ東京ホールディングス 総務人事局総務部  
〒106-8007 東京都港区六本木3-2-1 六本木グランドタワー ☎03-6635-1771(代表)